

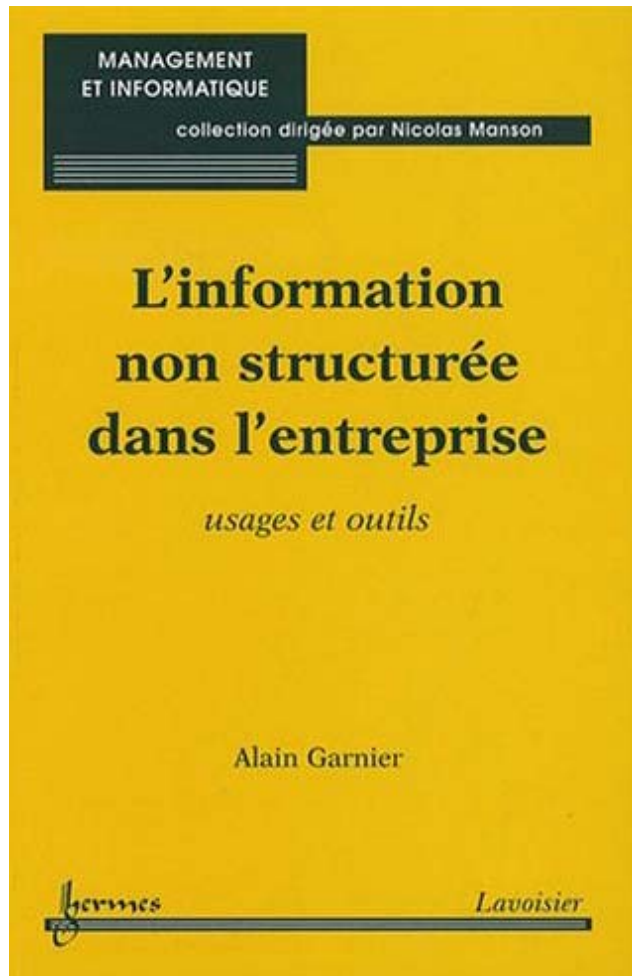
# Les réseaux sociaux P2P : prospectives et usages

Alain Garnier

CEO - Jamespot

<http://www.jamespot.com>

# Jamespot?

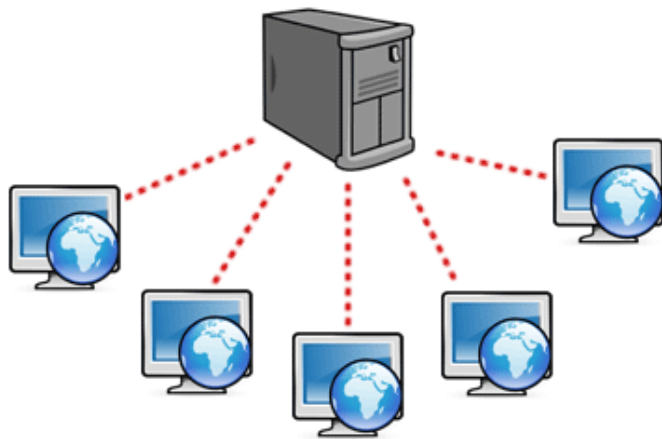


## SOCIAL SHARING SERVICES

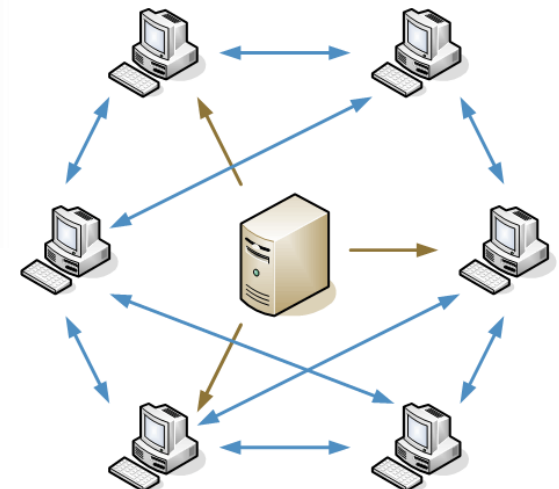
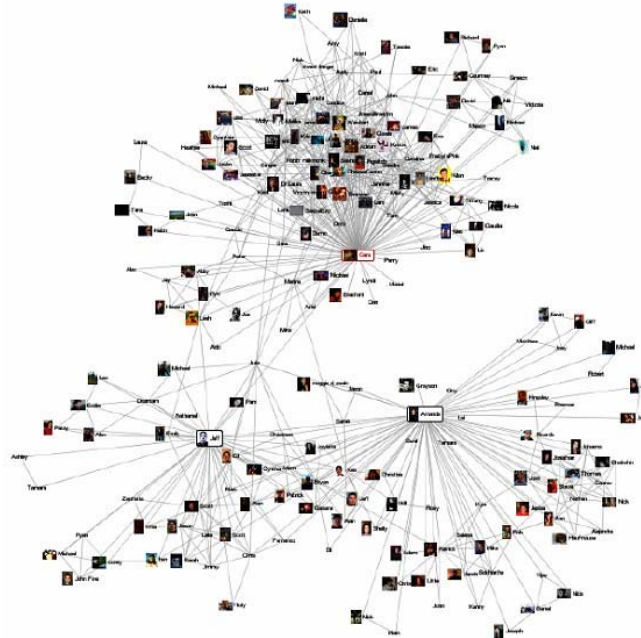


**Jamespot**  
Intelligence. Daily.

# De quel modèle le réseau social est –il le plus proche?



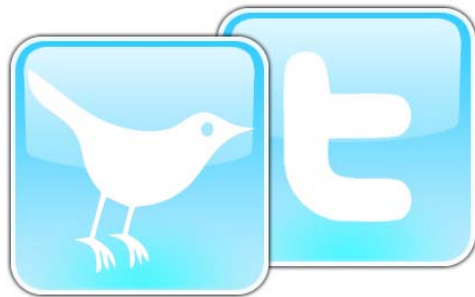
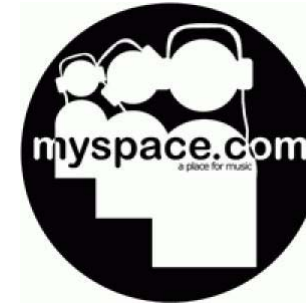
**Centralisé**



**P2P**

**Jamespot**  
Intelligence. Daily.

Pourtant les réseaux sociaux sont tous centralisés



**Jamespot**  
Intelligence. Daily.



**Jamespot**  
Intelligence. Daily.

# De bonnes raisons de rester centralisé

- Difficultés techniques de fournir un application de type « Facebook » en mode P2P
  - Réplication instantanée (Ex : Status)
  - Consistance des données (Ex : événement)
- Mais aussi (ou surtout?) de bonnes raisons business
  - Maîtrise totale des données utilisateurs
  - Centralisation de la « valeur » (Kapital)
- ➔ Pourquoi changer un modèle qui marche?

# Les raisons qui vont faire que le P2P vont s'installer dans les réseaux sociaux



# #1 - Raisons éthiques autour de la privacy (vision citoyenne)

- Face à une société de plus en plus « contrôlée » les individus que ce soit par choix philosophique ou par volonté de cacher des activités répréhensibles optent pour la clandestinité
- Exemples : eMule / La Prohibition / règles Facebook
- Probabilité : 0,5





## #2 – Raisons économiques (vision business)

- Qui paye?
  - Les serveurs : (10000 pour Facebook en 2008 ; 3M pour Google)
  - La bande passante (1M\$ / mois)
  - L'énergie...
- Un moment historique :
  - Le Green-It fait (tout) passer
  - La crise oblige à trouver de l'argent
- Exemple : le tri sélectif
- Probabilité : 0,4



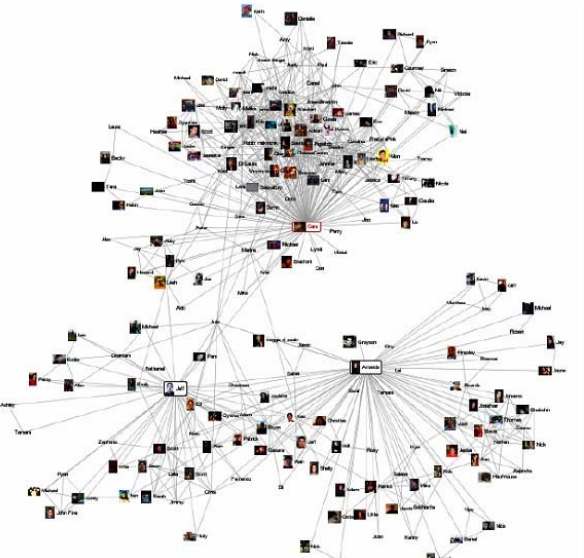
\*<http://news.softpedia.com/news/FaceBook-Running-on-10-000-Web-Servers-Near-You-84330.shtml>

\*<http://www.e24.fr/chroniques/tectoniqueDESCLICs/article16472.ece>



# #3 - Raisons techniques (vision ingénieur)

- Le réseau social n'est pas un réseau « full connecté » il est topologiquement centré sur ses amis donc peut être optimisé dans ce sens pour économiser les moyens
- Exemple : architecture d'accès aux données (mémoire principale / cache / disque)
- Probabilité : 0,3

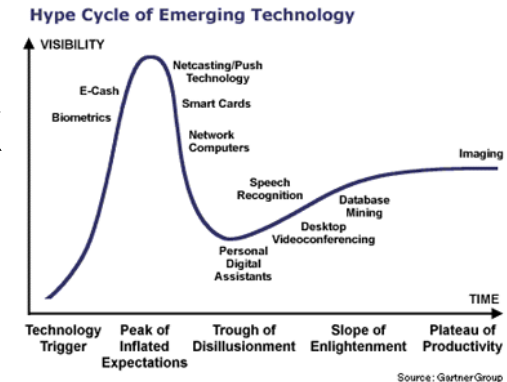


\*<http://news.softpedia.com/news/FaceBook-Running-on-10-000-Web-Servers-Near-You-84330.shtml>

\*<http://www.e24.fr/chroniques/tectoniqueDESCLICs/article16472.ece>

## #4 – Raisons historique (vision sociale)

- L'informatique n'échappe pas aux modes.
- Exemple :
  - 70 MainFrame → Centralisé
  - 80 le PC → Décentralisé
  - 90 le Net → Centralisé
  - 00 iPhone → Décentralisé
  - 10 CloudComputing → Centralisé
  - 20 : xxx → Décentralisé
- Probabilité : 0,5



# Probabilité / Scénarios pour le P2P dans les réseaux sociaux

- Probabilité Forte si « Un état policier qui laisse travailler les ingénieurs pour que les entreprises gagnent le plus d'argent possible lors de la prochaine décennie »
- Probabilité faible si « Un monde libertaire où les individus captent la valeur pour la gaspiller et décident que le monde ne sera pas comme aujourd'hui »

# Dans un scénario médian... le P2P permet

- De décongestionner les infrastructures notamment de bande passante
- De créer des réseaux sociaux « locaux »
- De garantir un niveau de sécurité / privacy d'un nouveau type (« quasi physique »)
- De gérer la mobilité entre appareils de proximités
- De mixer centralisé et P2P
- ...et surtout de nouvelles fonctionnalités dont on a pas encore idée car avait t on imaginé ce qu'on ferait avec le téléphone avant son usage intensif?

# Dans le monde professionnel

- P2P + réseau social est une double rupture
  - 1 – Les entreprises ne sont pas passées aux réseaux sociaux
  - 2 – Encore moins au P2P
- Gap « générationnel »
  - Courrier (<90)
  - Mail (90-2000)
  - MSN (2000-aujourd'hui)
  - Demain : P2P/Réseau social → Usages à découvrir...

# Contact

Alain Garnier

CEO - Jamespot

[alain.garnier@jamespot.com](mailto:alain.garnier@jamespot.com)

<http://www.jamespot.com>